

Les transports scolaires sont des services publics locaux gérés par les régions ou les intercommunalités pour permettre à tous les élèves de bénéficier d'un mode de transport fiable et de points d'arrêts sécurisés entre leur domicile et leur établissement scolaire.

Les véhicules sont le plus souvent des autocars, mais cela peut aussi être des véhicules de petite capacité.

Le personnel de conduite doit procéder à un tour de car en fin de tournée afin de bien vérifier qu'aucun n'élève n'a été oublié.

LES ANGLES MORTS

Le conducteur du car scolaire ne vous verra pas si vous êtes dans un de ses angles morts. Ces zones se situent tout devant et juste derrière le car, ainsi que sur une partie des côtés.

Enfant, ado, adulte... si vous traversez ou stationnez dans les angles morts du véhicule, vous serez invisible pour le conducteur, que ce soit par le pare-brise, par les fenêtres ou dans les rétroviseurs.

Le risque d'être percuté est donc très important.



Rappel des règles à respecter :

- ne traverser ni devant ni derrière l'autocar;
- attendre qu'il se soit éloigné;
- regarder dans les deux sens avant de s'engager sur la chaussée;
- utiliser les passages piétons s'ils existent;
- éviter d'utiliser des distracteurs (smartphone, écouteurs...) lors des phases de cheminement et aux abords du car.



En partenariat avec l'Association nationale pour les transports éducatifs de l'enseignement public
anateep.fr

En savoir plus?
securite-routiere.gouv.fr



x.com/routeplussure



SÉCURITÉ ROUTIÈRE
VIVRE ENSEMBLE

Ministère de l'Intérieur
Délégation à la sécurité routière
Place Beauvau – 75800 Paris Cedex 08

Transports scolaires, connaître les risques et adopter les bonnes habitudes

LES ÉLÈVES

CE QU'IL FAUT SAVOIR POUR VOTRE SÉCURITÉ

Avant de monter :

- je marche calmement sur le trottoir ou sur la gauche de la chaussée, face aux voitures;
- j'attends le car sans me mettre au bord du trottoir;
- je ne chahute pas à l'arrêt du car;
- je m'approche seulement quand le car est arrêté.

En montant dans le car :

- je monte sans bousculade, le cartable à la main;
- je montre ma carte de transport au conducteur.

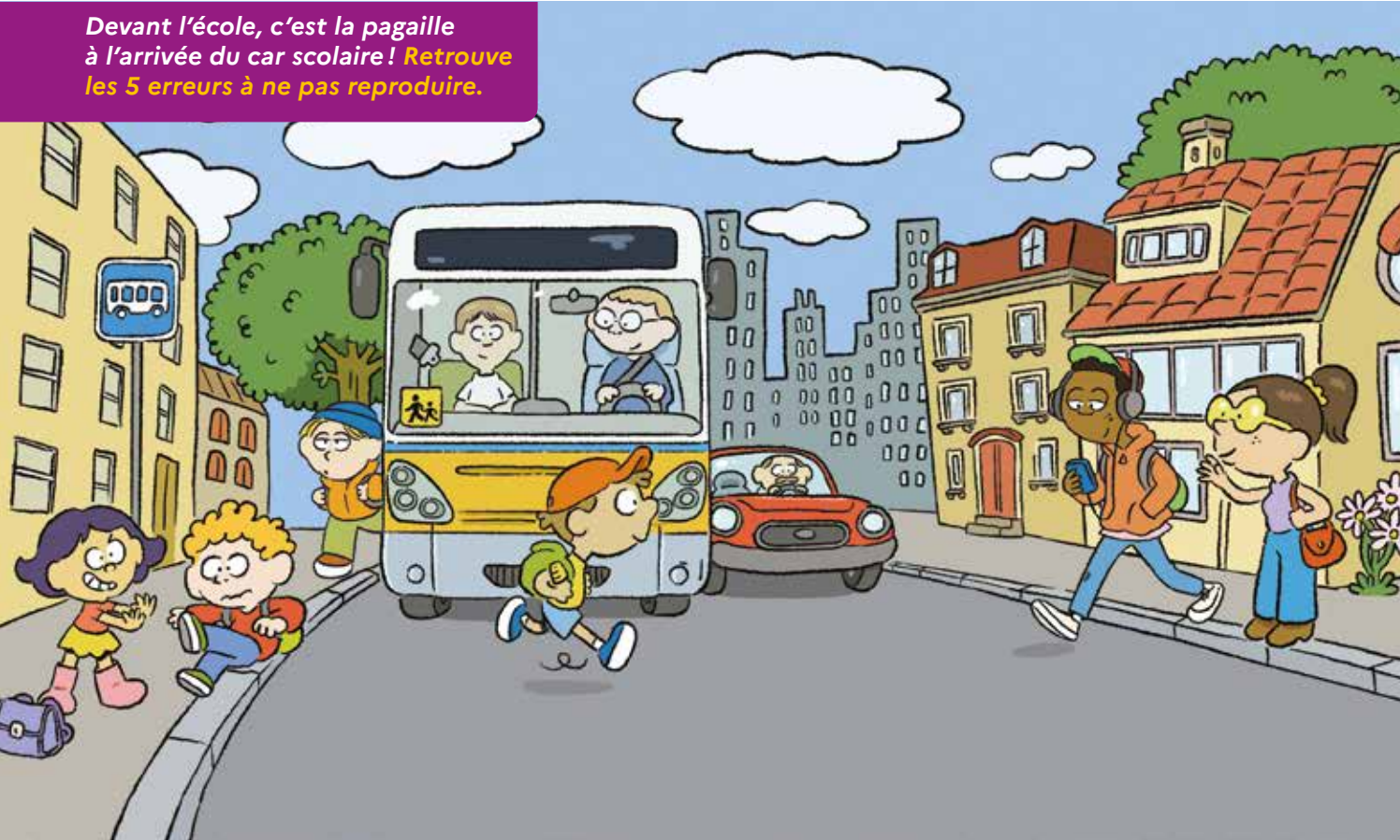
Pendant le trajet :

- je range mon sac sous le siège;
- j'attache ma ceinture de sécurité;
- je ne touche pas aux issues de secours;
- je reste assis jusqu'à l'arrêt complet du car;
- je ne chahute pas, je respecte le conducteur du car pour ne pas le distraire ou compliquer sa tâche.

À l'arrivée :

- je descends calmement;
- je ne passe ni devant ni derrière le car;
- j'attends le départ du car pour traverser.

Devant l'école, c'est la pagaille à l'arrivée du car scolaire ! Retrouve les 5 erreurs à ne pas reproduire.



LES PARENTS

VOUS ÊTES RESPONSABLES DE VOTRE ENFANT, DU DÉPART DE VOTRE DOMICILE JUSQU'AU POINT D'ARRÊT.

Accompagnez :

si votre enfant fréquente une classe maternelle, vous devez obligatoirement l'accompagner jusqu'à la porte du véhicule et l'attendre à son retour.

Attendez :

- veillez à attendre votre enfant du bon côté de la chaussée. Il ne doit pas avoir à traverser seul;
- devant l'école, ne stationnez pas en double file ou sur un emplacement réservé aux cars;
- ne bloquez pas la circulation des cars.

Protégez :

- votre enfant doit être visible au bord de la chaussée : porter des vêtements clairs ou des équipements réfléchissants participe à sa sécurité;
- apprenez à votre enfant à respecter les règles dans l'autocar et à être très prudent aux points d'arrêt : c'est là que les accidents les plus graves sont les plus fréquents;
- rappelez-lui que le port de la ceinture de sécurité est obligatoire dans les cars.

1. Le garçon en sweat orange ne doit pas traverser en regardant son téléphone, avec le casque sur les oreilles. Il doit regarder des deux côtés avant de traverser et bien faire attention.
2. La fille aux cheveux noirs ne doit pas bousculer les autres.
3. Le garçon assis à l'avant du car n'a pas attaché sa ceinture de sécurité : c'est obligatoire.
4. Le garçon avec la casquette ne doit pas traverser juste devant le car : le conducteur ne peut pas le voir, car il se trouve dans l'un de ses angles morts. Il doit attendre que le car se soit éloigné pour traverser.
5. La maman doit attendre du côté de la descente du car, pour éviter que les enfants ne traversent seuls.

Réponses :